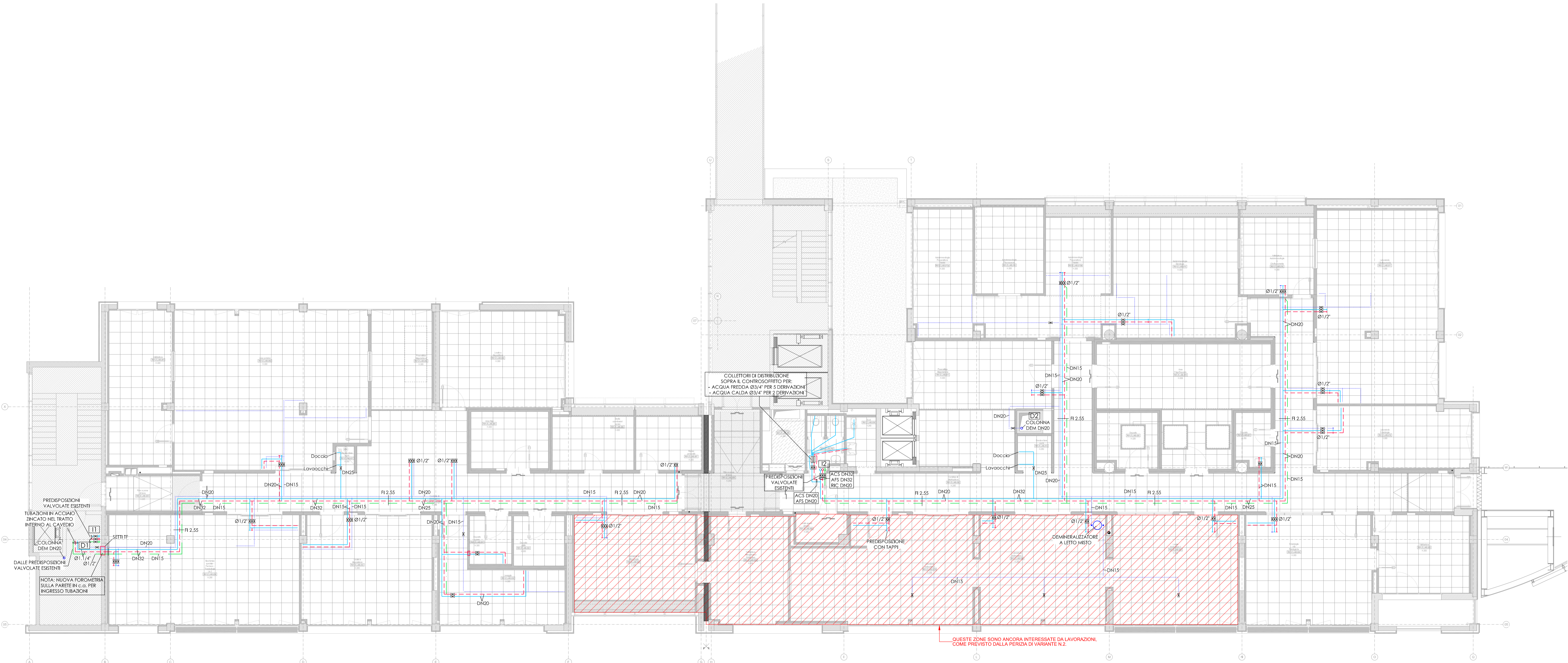

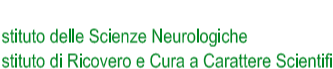







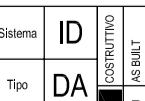
SPECIFICA COIBENTAZIONI IMPIANTI IDRICO SANITARIO						
CIRCUITO	DIAMETRO	IN LOCALI CLIMATIZZATI E CAVEDI NON AFFACCIATI SULL'ESTERNO NE' CONFINANTI CON LOCALI NON RISCALDATI		CAVEDI CON UN LATO AFFACCIATO SULL'ESTERNO O CONFINANTI CON LOCALI NON RISCALDATI		LOCALI NON RISCALDATI, LOCALI TECNICI IN ESTERNO
		MATERIALE	FINITURA	MATERIALE	FINITURA	MATERIALE
AFS, ADD, DIS, DEM	FINO A Ø1"	GUAINA Sp. 9mm	-	GUAINA Sp. 9mm	-	GUAINA Sp. 9mm
	DA Ø1 1/4" A Ø1 1/2"	GUAINA Sp. 9mm	-	GUAINA Sp. 9mm	-	GUAINA Sp. 13mm
ACS, RIC	FINO A Ø1"	GUAINA Sp. 9mm	-	GUAINA Sp. 19mm	-	GUAINA Sp. 30mm
	DA Ø1 1/4" A Ø1 1/2"	GUAINA Sp. 13mm	-	GUAINA Sp. 19mm	-	GUAINA Sp. 40mm
AI	NON COIBENTATO			NON COIBENTATO		COPPELLE DI LANA DI ROCCIA Sp. 50 mm
SPK	NON COIBENTATO			NON COIBENTATO		IMPIANTO A SECCO


IMPIANTO IDRICO SANITARIO	
	RETE ACQUA FREDDA SANITARIA: - TUBO IN MULTISTRATO, OVE NON SPECIFICATO DIVERSAMENTE
	RETE ACQUA CALDA SANITARIA: - TUBO IN MULTISTRATO, OVE NON SPECIFICATO DIVERSAMENTE
	RETE DI RICIRCOLO ACQUA CALDA SANITARIA: - TUBO IN MULTISTRATO, OVE NON SPECIFICATO DIVERSAMENTE
	RETE ACQUA DEMINERALIZZATA (PVD O ACCIAIO INOX A PARETE SOTTILE)
	VALVOLE A SFERA PER RETI FINO A 2"
FT	QUOTA DI INSTALLAZIONE DEI TUBI RISPETTO AL PAVIMENTO FINITO
	PROTEZIONE TAGLIARFUOCO



COMUNE DI BOLOGNA		N° PROGR.
 SERVIZIO SANITARIO REGIONALE EMILIA-ROMAGNA Azienda Unità Sanitaria Locale di Bologna Dipartimento Tecnico Patrimoniale Area Dipartimentale Tecnica		 Istituto della Scienza Neurologica Istituto di Ricerche e Cura e Carattere Scientifico
DATA E PROT.	CONSEGNA	VERIFICA/VALIDAZIONE/APPROVAZIONE
TUBI E FIRME DI ATTESTAZIONE DELLA VERIFICA/VALIDAZIONE		
PROCEDURA RISTRETTA N.18 /2012 CONCESSIONE, PER LA PROGETTAZIONE DEFINITIVA, ESECUTIVA E GESTIONE DEL NUOVO LABORATORIO ANALISI OSPEDALE MAGGIORE DI BOLOGNA		
AS BUILT Società concessionaria: LABO GEST SRL LABO GEST SRL 36057 Arcugnano, Vicenza Viale Industria, 2		PROGETTO IMPIANTI MECCANICI Im.  DOCUMENTO EMESSE GEMMO AS BUILT GEMMO S.p.a. 36057 Arcugnano, Vicenza Viale Industria, 2
SPAZIO RISERVATO PER APPROVAZIONE TITOLO EDILIZIO		DATA: VERIFICATO DA:
AS BUILT - PROGETTO ARCHITETTONICO  Dott. Arch. Roberto Lapi L+ PARTNERS S.r.l. 20145 Milano Via Alberto Da Giussano, 21	AS BUILT - PROGETTO STRUTTURALE  Dott. Arch. Roberto Lapi L+ PARTNERS S.r.l. 20145 Milano Via Alberto Da Giussano, 21	PROPRIETÀ AZIENDA USL DI BOLOGNA DELEGATO CON DELIBERA N. 237 del 24/07/2012 IL DIRETTORE DEL DIPARTIMENTO TECNICO PATRIMONIALE (Ing. Francesco Rinaldi)
AS BUILT - IMPIANTI ELETTRICI  GEMMO S.p.a. 36057 Arcugnano, Vicenza Viale Industria, 2	AS BUILT - IMPIANTI MECCANICI  GEMMO S.p.a. 36057 Arcugnano, Vicenza Viale Industria, 2	DIRETTORE GENERALE Dott. Francesco Ripa di Meana RESPONSABILE UO Servizi Progettazione Edile e Antincendio Ing. Franco Emiliani RESPONSABILE PROCEDIMENTO
PRESIDIO: OSPEDALE MAGGIORE DI BOLOGNA		DIREZIONE LAVORI
EDIFICIO: LABORATORI D'ANALISI		CODICE EDIFICIO R01
CODICE PROG. D1-1346		
PIANO: SECONDO		
TITOLO ELABORATO: AS BUILT IMPIANTO IDRICO		SOSTITUISCE IL N. SOSTITUITO DAL N.
N° ELABORATO / NOME FILE: D1-1346_AS_IMST_R01_ISA_LE0_312_A		AGGIORNAMENTI
ARCHIVIO USL N.:	DATA: 09/12/2014 ARCHIVIO N.:	Rev. Data Redatto A 09/12/2014 G.E. B C
SCALA: 1:100	REFERENTE AMMINISTRATIVO: MOD02 PngB01 ADIT Rev. 5 del 01/03/2013	


GEMMO S.p.A.
36057 Arcugnano, Vicenza
Viale Industria, 2


L+ PARTNERS S.r.l.
20145 Milano
Via Alberto Da Giussano, 21


Dott. Arch. Roberto Lapi
Ingegnere
N° 011546